

## QU'EST-CE QUE L'ÉDUCATION THÉRAPEUTIQUE DU PATIENT (ETP) ?

C'est une démarche continue d'apprentissage et de soutien psycho-social qui vise à aider les personnes avec une maladie chronique à mieux vivre au quotidien. L'ETP accorde une place prépondérante au patient en tant qu'acteur de sa santé.

### LE PROGRAMME NEUR'ACTIF S'ORGANISE EN 4 ÉTAPES

- 01 Un recueil de vos besoins et attentes sera réalisé lors d'un entretien individuel, par un membre de l'équipe ;
- 02 Des objectifs seront identifiés en vue de l'acquisition de connaissances et compétences, dans le cadre d'une approche personnalisée ;
- 03 Avec vous, des séances individuelles et/ou des ateliers de groupe, en présentiel et/ou distanciel, seront planifiés ;
- 04 Un bilan final sera réalisé en individuel.

**Vous et votre entourage pouvez bénéficier de cet accompagnement avec la structure neuro SEP SYNAPSE à différents moments de votre vie avec la maladie**

### A QUEL MOMENT NOUS SOLLICITER ?

A tout moment de l'évolution de votre maladie.

### NOUS CONTACTER

Structure régionale d'expertise et de coordination neuro SEP

 Hôpital du Vésinet  
72 avenue de la princesse  
78110 Le Vésinet

 Par mail à :  
reseau.sep.idf.ouest@orange.fr

 01 30 15 85 44



**ÊTRE ACTEUR**

**DE SON PARCOURS** *de santé*

*Vivre* **AVEC LA**  
**SCLÉROSE EN PLAQUES**



Dispositif soutenu par

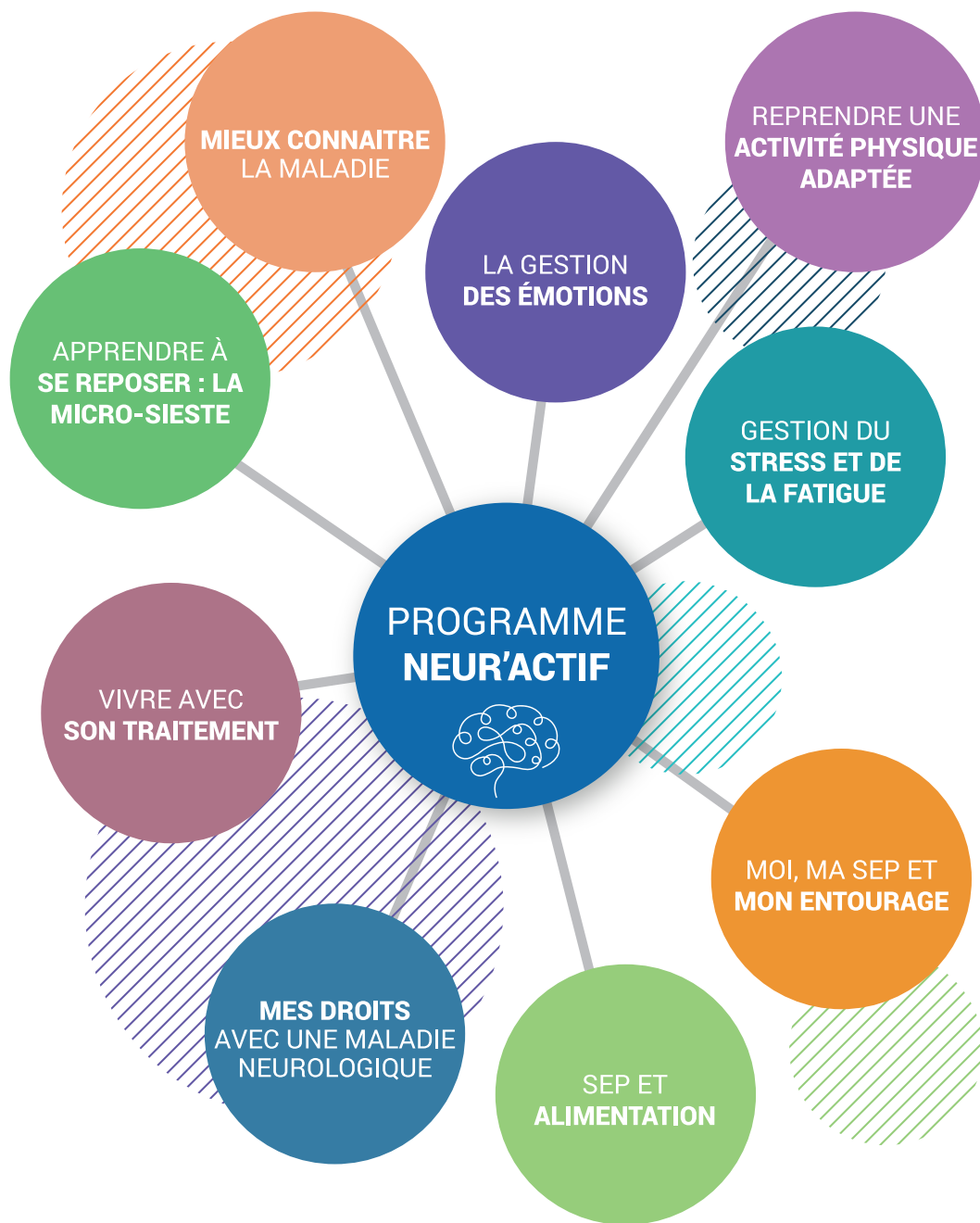


**PROGRAMME**  
**NEUR'ACTIF**

*d'éducation thérapeutique*  
**DU PATIENT**

## DES SÉANCES INDIVIDUELLES OU ATELIERS DE GROUPE

EN VISIOCONFÉRENCE OU EN PRÉSENTIEL, D'UNE DURÉE DE 2H À 2H30



## DES JOURNÉES THÉMATIQUES AVEC PLUSIEURS ATELIERS

EN GROUPE ET EN PRÉSENTIEL, DE 9H30 À 16H15 (DÉJEUNER SUR PLACE)

### COMPRENDRE ET COMMUNIQUER SUR SA MALADIE

Mieux connaître la maladie, ses symptômes, gérer une poussée

- Impact du diagnostic : la gestion des émotions

- Moi, ma SEP, mon entourage

### SEP ET VIE QUOTIDIENNE

SEP et alimentation

- Gestion du stress

- Mieux connaître les démarches administratives